

# Husqvarna 701

2016-



## MANUALE SUPPLEMENTARE

per GPXT + GPX-U01

Utilizzando un cacciavite T30, individuare e rimuovere la vite sul lato destro del gruppo faro.

Di seguito evidenziata dal cerchio.



Sul lato sinistro rimuovere le due viti rimanenti, una sopra e una sotto l'indicatore di direzione.

Di seguito evidenziata dal cerchio.

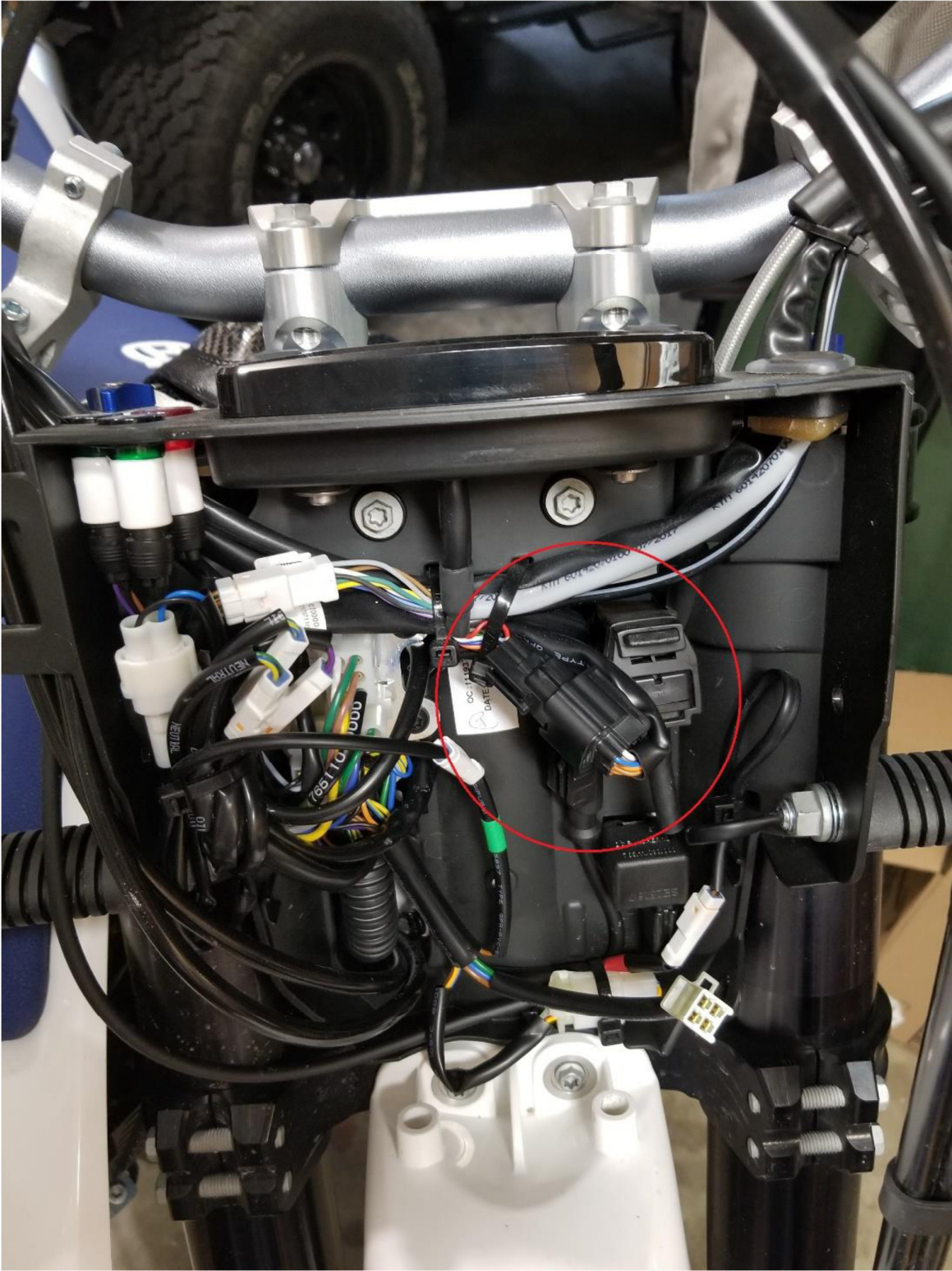




Estrarre il gruppo faro dalla motocicletta e scollegare il connettore del faro, cerchiato di seguito.

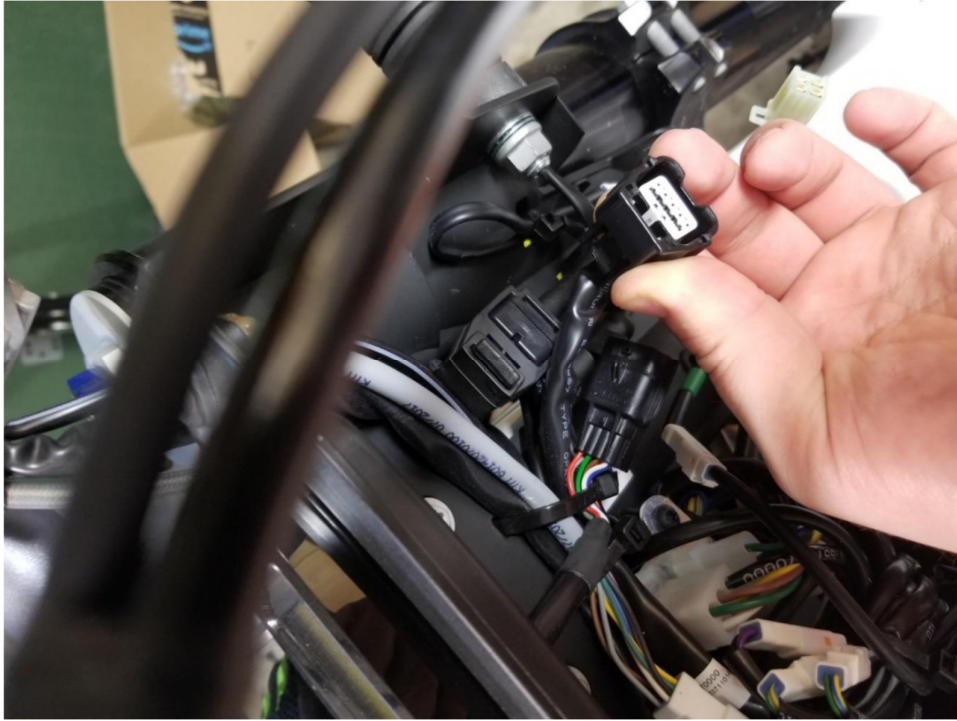


Individuare il connettore della strumentazione scollegarlo. Il connettore è evidenziato di seguito.

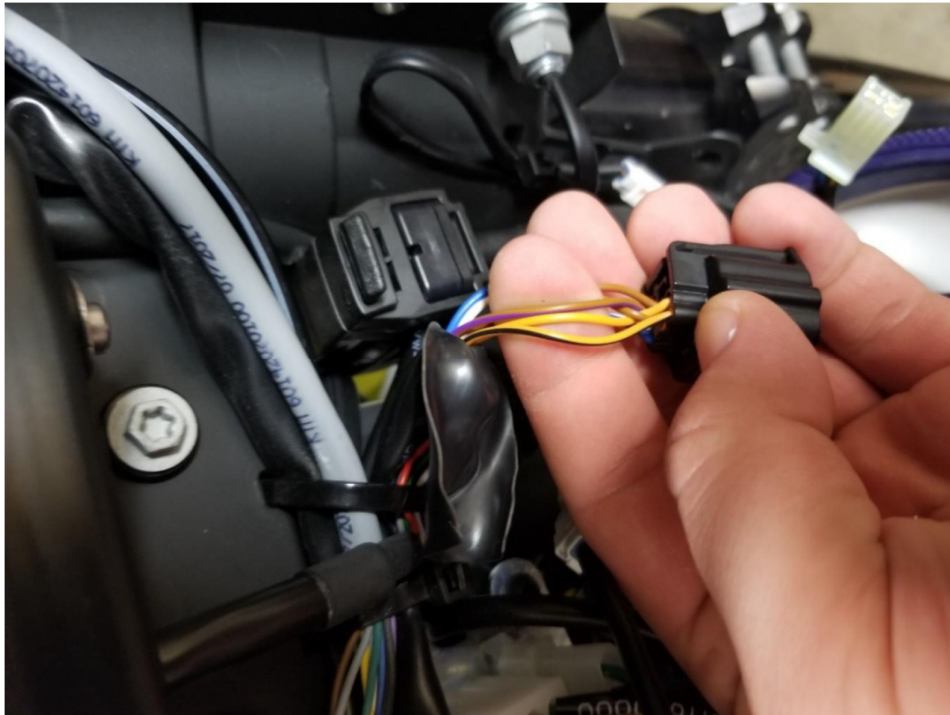




Qui sotto è mostrato il lato del connettore su cui verranno collegati fili Rosso, Bianco e Nero del cablaggio GPX.



Spostare la guaina del cablaggio per poter separare i fili, Nero/Arancione, Arancione e Marrone/Viola.



Sul lato sinistro della motocicletta, individuare il connettore del sensore RPM (pick-up albero motore, o sensore ruota fonica) cerchiato sotto. Il connettore ha 2 pin con un filo Bianco/Giallo ed uno Giallo/Blu. La posizione specifica di questo connettore potrebbe variare se sulla moto sono installati componenti aftermarket.





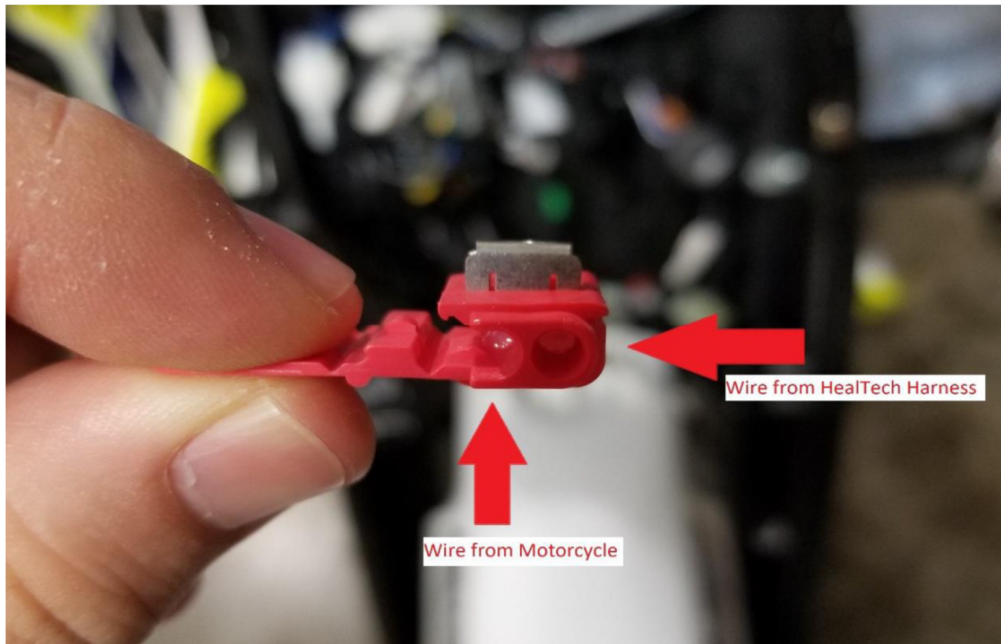
Il sensore RPM (pick-up albero motore, o sensore ruota fonica) può essere identificato seguendo il cablaggio del connettore fino alla parte superiore del basamento (cerchiato sotto).



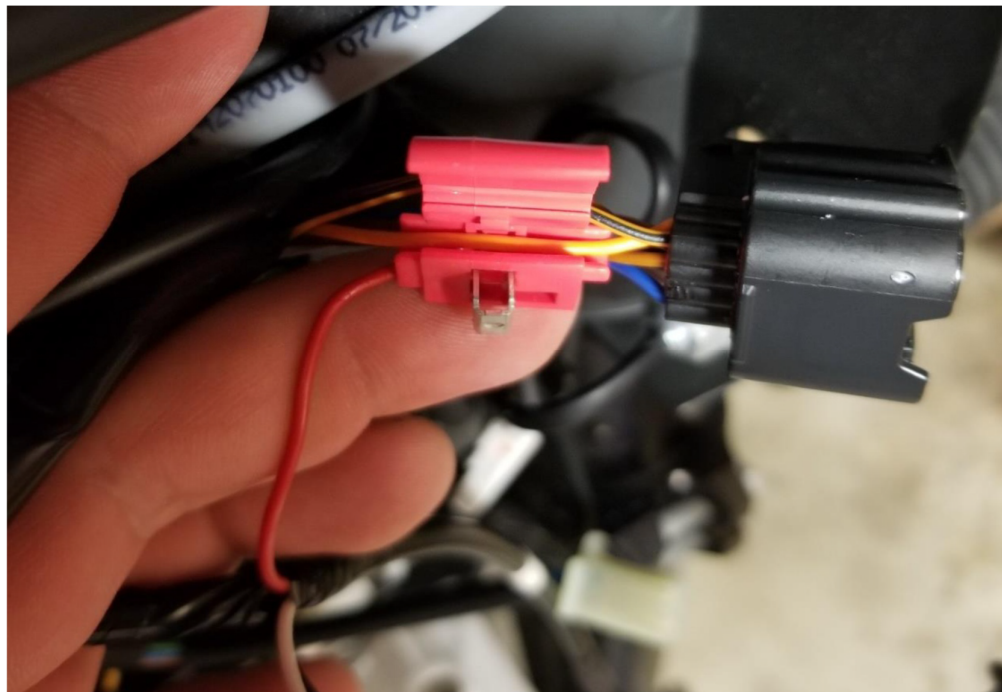
Nota: il cablaggio universale HealTech potrebbe richiedere alcune modifiche a seconda del modello di motocicletta. In questo caso il filo verde dal cablaggio HealTech deve essere indirizzato attraverso la moto fino al sensore RPM mentre i fili Rosso, Bianco e Nero del cablaggio HealTech devono essere indirizzati verso il gruppo faro sulla parte anteriore.

Collegare i seguenti cavi dal cablaggio GPX ai cavi corrispondenti sul connettore strumentazione:  
GPX Rosso -> Arancione  
GPX Nero -> Marrone / Viola  
GPX Bianco -> Nero / Arancione

Utilizzando i connettori forniti nel kit, posizionare il filo dal cablaggio nel foro a destra, come mostrato nell'immagine in basso e posizionare il cavo dal connettore nello slot a sinistra del connettore del filo. Inserire la piastrina metallica e chiudere il connettore per unire i fili. Vedere l'immagine del connettore di seguito per i dettagli.



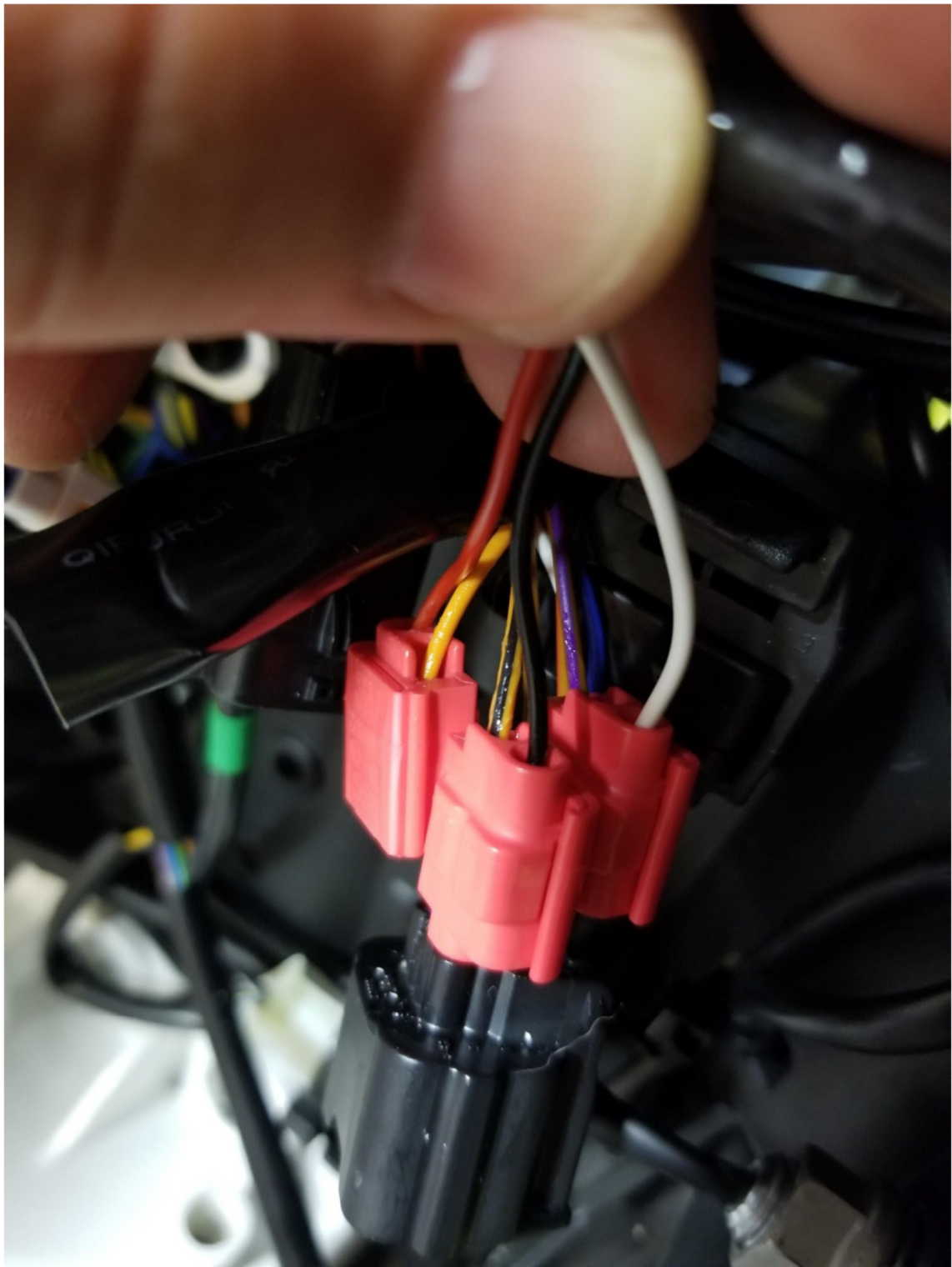
Di seguito è possibile vedere come dovrebbe essere il connettore prima di chiuderlo.





Dopo aver collegato tutti e tre i fili dalla spina del connettore strumentazione, collegare l'indicatore di marcia HealTech al cablaggio e girare la chiave della motocicletta in posizione "ON" mentre il cambio è in folle. L'indicatore dovrebbe mostrare il conto alla rovescia da 7 a 1, quindi mostrare la lettera " L " che lampeggia lentamente. Questo indica che il dispositivo è stato collegato correttamente Power (rosso), Terra (nero) e Speed Sensor (bianco). Verificare l'immagine qui sotto per il corretto montaggio del connettore e visualizzazione del cruscotto / indicatore di marcia.



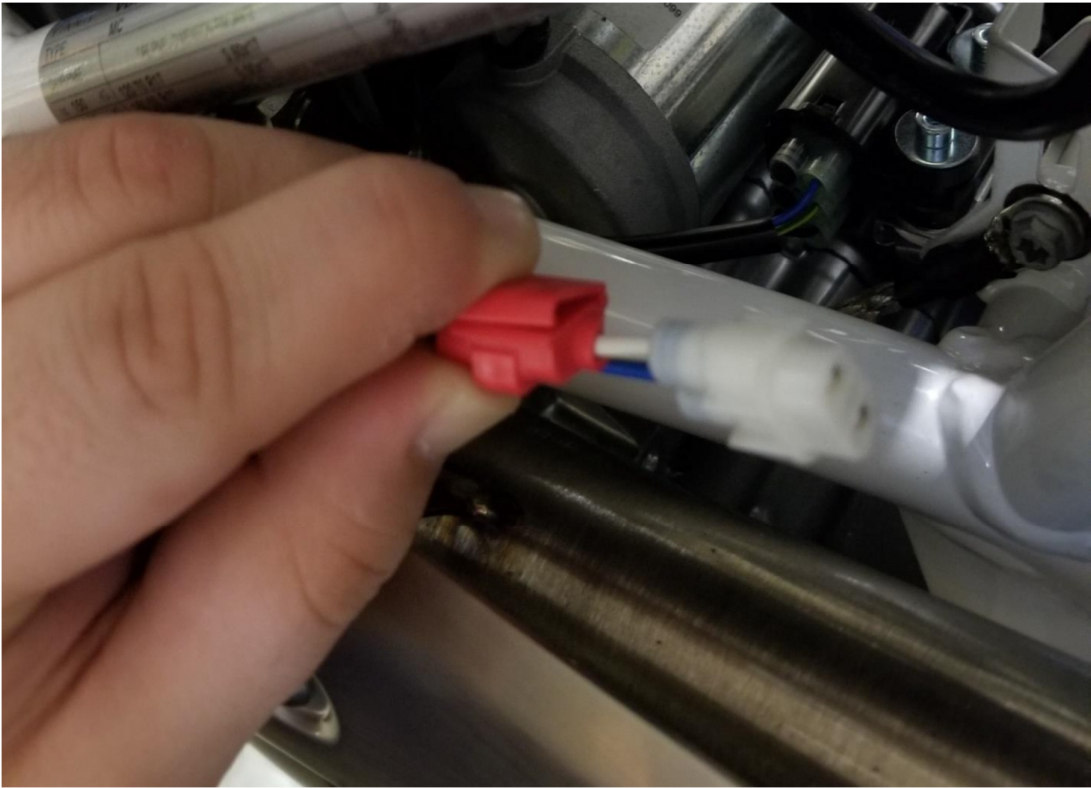
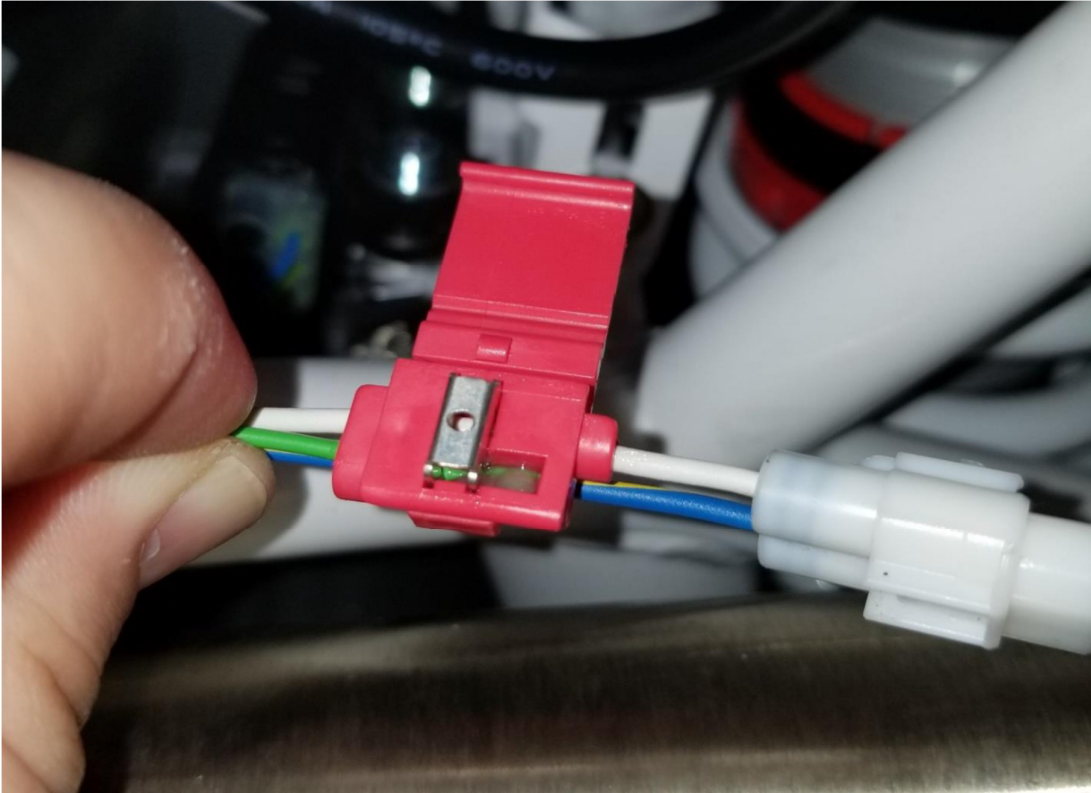




Con la chiave in posizione "ON" e in folle spostare la moto avanti e indietro oppure far girare la ruota posteriore se su un cavalletto. Si vedrà l'indicatore di marcia mostrare la rotazione dei led ad indicare il corretto collegamento.



Ruotare la chiave "OFF" prima di collegare il filo verde al sensore RPM o posizione dell'albero motore (filo bianco / giallo).





Ancora una volta, girare la chiave in posizione "ON" con cambio in folle, l'indicatore di marcia dovrebbe nuovamente contare da 7 a 1 quindi mostrare la " L " lampeggiante. Avviare il motore e verificare che la lettera " L " lampeggi più velocemente.

Montare l'indicatore di marcia nella posizione desiderata.

Nell'immagine sotto l'indicatore di marcia è montato sul lato sinistro del cruscotto utilizzando gli appositi stick di biadesivo forniti.

Seguire istruzioni nella Guida dell'utente GPX per effettuare l'apprendimento delle marce.

